

# CUISINES & BAINS

MAGAZINE

**NOTRE DOSSIER**

**BIEN CHOISIR ET BIEN IMPLANTER SON ÉVIER**

**CUISINE,  
SALLE DE BAINS,  
ÉLECTROMÉNAGER**

à la  
**FOIRE DE  
PARIS**

Invitations  
gratuites  
page 76

**Tendance**

**L'ÎLOT : CONVIVIAL ET FONCTIONNEL**

...et nos bonnes adresses

# UN ÎLOT DE VIE AU CŒUR DE

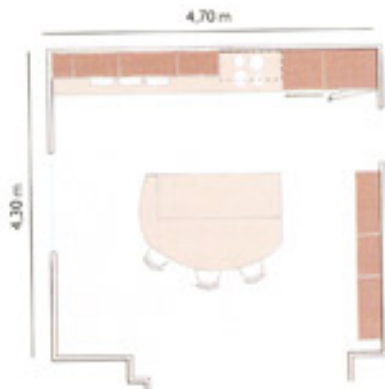
CONVIVIALE ET AU GOÛT DU JOUR, LA CUISINE AVEC ÎLOT A LA CÔTE. SA CONCEPTION MODERNE SÉDUIT AUSSI B L  
 QUE LES COUPLES AIMANT RECEVOIR. ET S'IL EST PLUS FACILE À INSTALLER DANS UNE CONSTRUCTION NEUVE, L  
 DE MODIFICATIONS IMPORTANTES DE L'ARCHITECTURE. EXEMPLES VÉCUS DANS NOS REPORTAGES. FRANÇOISE M



## Comme un étendard

Avec son plan de travail et sa crédence rouge corail, cette cuisine conçue en L autour de l'îlot dynamise toute la pièce. Résultant de la démolition d'un mur entre l'ancienne cuisine et la salle à manger, cet espace offre une cuisine fonctionnelle ouverte sur un grand volume qui s'étend jusqu'au jardin. Les postes de cuisson et de lavage sont installés sur le mur

du fond, avec une hotte à évacuation directe vers l'extérieur. En bout de linéaire, se regroupent les fours multifonction et vapeur ainsi que le gros réfrigérateur. Le superflu trouve place dans l'arrière-cuisine, laissant la part belle aux éléments vitrés et à un buffet de cuisine moins profond (40 cm), coiffé d'une étagère et de vitrines éclairées.



# E NOS CUISINES

BIEN LES FAMILLES NOMBREUSES, ADEPTES DES REPAS CHALEUREUX, L'ÎLOT TROUVE AUSSI SA PLACE DANS L'ANCIEN, AU PRIX MARCHÉNOIR, ÉRIC CHEVALIER, GATIENNE DE GANAY

## zoom

L'îlot joue ici le rôle de plan de travail et de passe-plat. Bien éclairé par deux suspensions réglables par un contrepoids, il supporte une table ovale surbaissée en verre sablé. Celle-ci adopte une forme arrondie aux extrémités qui rend le passage fluide et permet d'accueillir quatre à cinq personnes. Une table rectangulaire dans l'espace contigu vers le salon, faisait habituellement office de bureau, sert pour les repas plus formels.



Conception et réalisation, La Cuisine dans Le Bain. Modèle Beta d'Armony. Façades en hêtre avec poignées en alu brossé. Plan de travail en pierre de synthèse Technistone. Fours multifonction et vapeur, lave-vaisselle Siemens. Évier et robinet Franke. Réfrigérateur Liebherr. Table en verre feuilleté opaque de 12 mm d'épaisseur. Suspensions Luceplan.